



ДУШЕВЫЕ ТРАПЫ-ЛОТКИ
СЕРИЙ WW-651600T, WW-651700T, WW-651800T,
WW-651900T

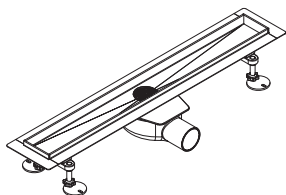
Паспорт изделия
и руководство по монтажу

SHOWER TRAPS
WW-651600T, WW-651700T, WW-651800T, WW-651900T SERIES
Installation manual

WW
WONZON & WOGHAND

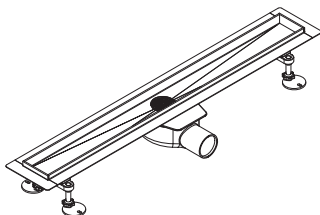
ОПИСАНИЕ ИЗДЕЛИЙ

ДУШЕВОЙ ТРАП-ЛОТОК
СЕРИИ WW-651600T



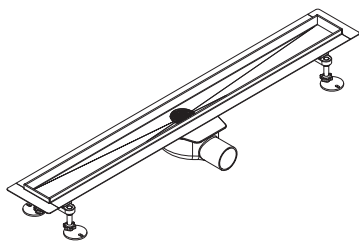
Используется с решетками серий
WW-651600M, WW-651600P, WW-651600L
(приобретаются отдельно)

ДУШЕВОЙ ТРАП-ЛОТОК
СЕРИИ WW-651700T



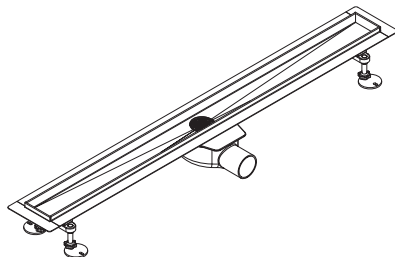
Используется с решетками серий
WW-651700M, WW-651700P, WW-651700L
(приобретаются отдельно)

ДУШЕВОЙ ТРАП-ЛОТОК
СЕРИИ WW-651800T



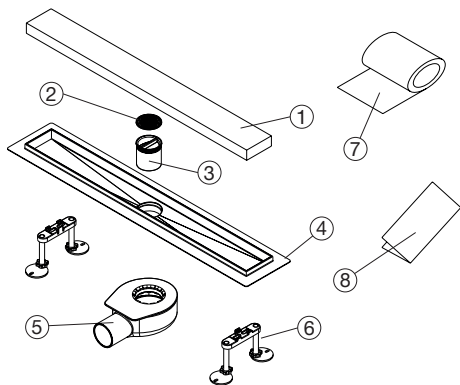
Используется с решетками серий
WW-651800M, WW-651800P, WW-651800L
(приобретаются отдельно)

ДУШЕВОЙ ТРАП-ЛОТОК
СЕРИИ WW-651900T



Используется с решетками серий
WW-651900M, WW-651900P, WW-651900L
(приобретаются отдельно)

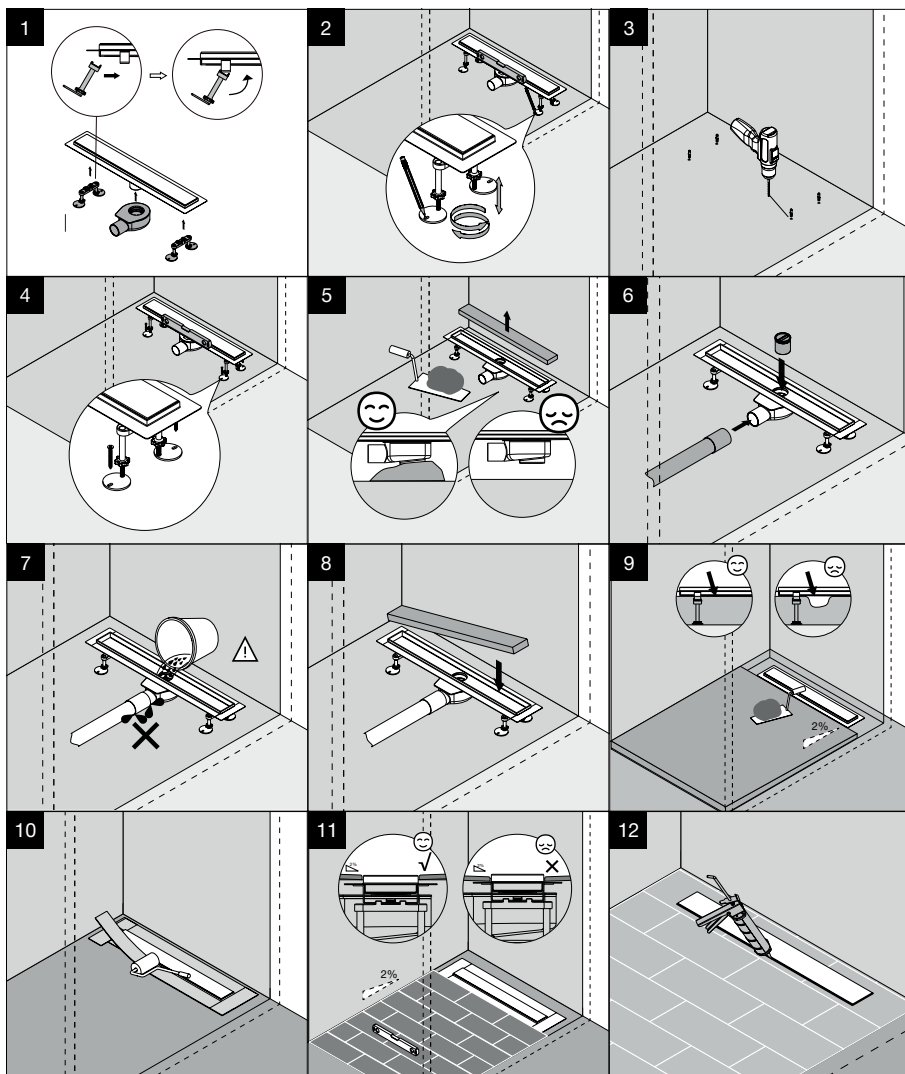
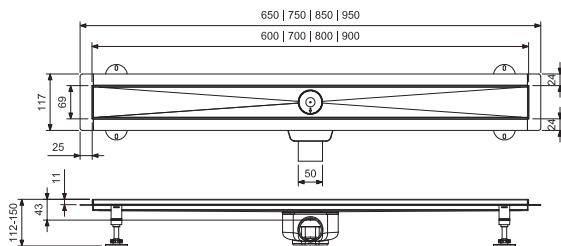
СОСТАВ КОМПЛЕКТА (УПАКОВОЧНЫЙ ЛИСТ)



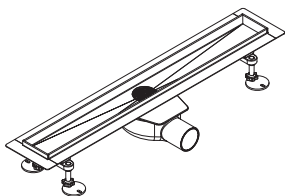
**КОМПЛЕКТАЦИЯ ИЗДЕЛИЙ WW-651600T,
WW-651700T, WW-651800T, WW-651900T**

№	Наименование	Количество
1	Заглушка монтажная	1
2	Грязеуловитель	1
3	Сухой затвор	1
4	Нержавеющий лоток	1
5	Сифон (мокрый затвор)	1
6	Регулируемая ножка	2
7	Гидроизоляционная мембрана	1
8	Руководство	1

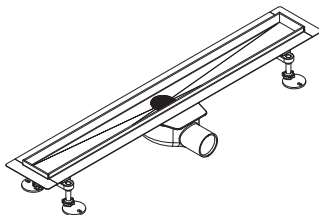
ОПИСАНИЕ УСТАНОВКИ



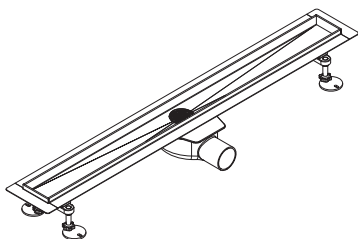
PRODUCTS DESCRIPTION

 SHOWER TRAP
 WW-651600T SERIES


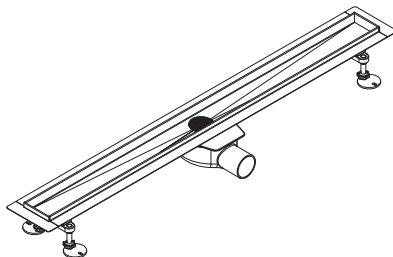
Used with gratings
 WW-651600M, WW-651600P, WW-651600L
 series (purchased separately)

 SHOWER TRAP
 WW-651700T SERIES


Used with gratings
 WW-651700M, WW-651700P, WW-651700L
 series (purchased separately)

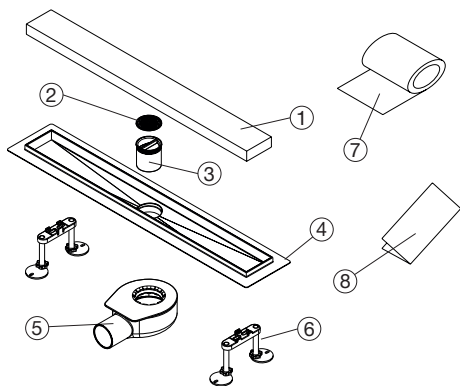
 SHOWER TRAP
 WW-651800T SERIES


Used with gratings
 WW-651800M, WW-651800P, WW-651800L
 series (purchased separately)

 SHOWER TRAP
 WW-651900T SERIES


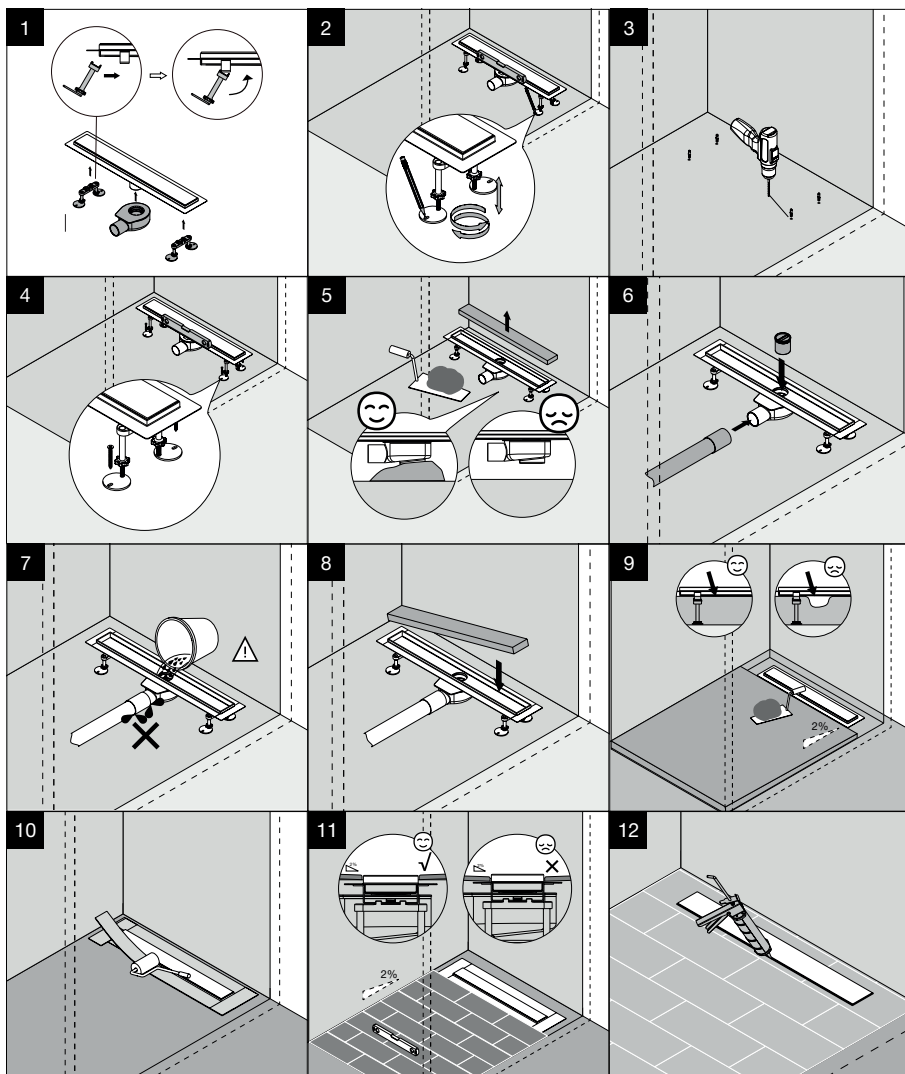
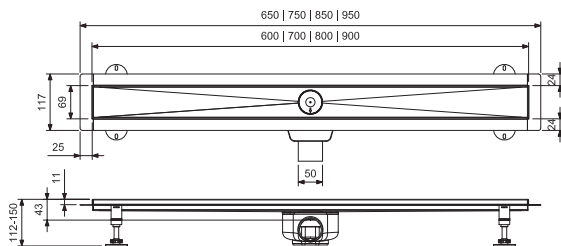
Used with gratings
 WW-651900M, WW-651900P, WW-651900L
 series (purchased separately)

PAKING LIST


 PACKING INFORMATION WW-651600T,
 WW-651700T, WW-651800T, WW-651900T

No	Name	Quantity
1	Mudguards	1
2	Hair Trap	1
3	Odour Trap with Vermin Barrier	1
4	Channel Body with Flange	1
5	Drain	1
6	Adjust Feet	2
7	Sealing Membranes	1
8	Installation manual	1

INSTALLATION MANUAL



ГАРАНТИЙНЫЙ ТАЛОН

Уважаемый покупатель, благодарим Вас за то, что Вы приобрели изделие компании WONZON&WOGHAND. Наша продукция соответствует современным техническим стандартам и санитарно-гигиеническим нормам.

УСЛОВИЯ ПРЕДОСТАВЛЕНИЯ ГАРАНТИИ НА ПРОДУКЦИЮ

Срок гарантии

- Гарантийный срок составляет 10 лет со дня продажи.
- На изделия, установленные в общественных местах, гарантийный срок составляет 1 год со дня продажи.

Гарантийный срок исчисляется с даты приобретения товара в розничной торговой сети, при условии соблюдения правил установки и эксплуатации. Гарантийные обязательства производителя включают бесплатное устранение дефектов производства или материалов в течение всего гарантийного периода в сервисном центре и покрывают стоимость запасных частей и работ по замене и/или ремонту. Почтовые расходы по пересылке изделия не входят в гарантийные обязательства и оплачиваются покупателем.

ГАРАНТИЯ НЕ РАСПРОСТРАНЯЕТСЯ:

- на дефекты, возникшие в результате некавалифицированной установки (подключения) изделия, его ремонта или переделки посторонними лицами, не уполномоченными для проведения таких работ.
- на механические повреждения, следы воздействия химических и абразивных веществ, вызванных использованием агрессивных моющих средств и несоблюдением инструкций по обслуживанию и уходу.
- на дефекты, вызванные естественным износом изделия и его составных частей (уплотнений, сальников, прокладок, декоративных накладок и др.).
- на дефекты и утрату товарного вида, вызванные образованием стойкого известкового налёта из-за отсутствия своевременного обслуживания.
- на дефекты, возникшие в результате использования изделия не по его прямому назначению и Требований к установке и эксплуатации.

ТРЕБОВАНИЯ К УСТАНОВКЕ И ЭКСПЛУАТАЦИИ:

- Производить установку изделия с помощью квалифицированных специалистов и уполномоченных организаций.
- При монтаже строго соблюдать последовательность установки.
- Запрещается применение моющих средств, содержащих концентрированные кислоты, щёлочь, ацетон, хлорид аммония, металлические щетки и абразивы.

ГАРАНТИЙНЫЕ ОБЯЗАТЕЛЬСТВА ДЕЙСТВИТЕЛЬНЫ ТОЛЬКО ПРИ ПРАВИЛЬНО ЗАПОЛНЕННОМ ГАРАНТИЙНОМ ТАЛОНЕ С УКАЗАНИЕМ НАИМЕНОВАНИЯ ИЗДЕЛИЯ, ЕГО АРТИКУЛА И ДАТЫ ПРОДАЖИ, НАЛИЧИИ В НЕМ ПЕЧАТИ ПРОДАВЦА ИЛИ ТОРГУЮЩЕЙ ОРГАНИЗАЦИИ И ПОДПИСИ ПОКУПАТЕЛЯ, ПРИ ОБЯЗАТЕЛЬНОМ НАЛИЧИИ КАССОВОГО ЧЕКА ИЛИ ЕГО ЭЛЕКТРОННОЙ КОПИИ.



ОТКАЗ ОТ ОТВЕТСТВЕННОСТИ

Пожалуйста, строго следуйте указаниям и инструкциям по установке изделия! Если пользователь не будет использовать изделие в соответствии с инструкциями и указаниями, это может привести к несчастному случаю и материальному ущербу.

ПО ВСЕМ ВОПРОСАМ, КАСАЮЩИМСЯ ГАРАНТИЙНОГО ОБСЛУЖИВАНИЯ И РЕКОМЕНДАЦИЯМ ПО УХОДУ, ОБРАЩАЙТЕСЬ В СЕРВИСНУЮ СЛУЖБУ WONZON & WOGHAND ПО ТЕЛЕФОНУ 8 800 550 8828 (ДОБ. 9). СРОК СЛУЖБЫ ИЗДЕЛИЯ НЕ МЕНЕЕ 25 ЛЕТ С ДАТЫ ИЗГОТОВЛЕНИЯ ПРИ УСЛОВИИ СОБЛЮДЕНИЯ ТРЕБОВАНИЙ ПО МОНТАЖУ И ЭКСПЛУАТАЦИИ ИЗДЕЛИЯ.

Наименование и артикул изделия	
Продавец (наименование, адрес)	
Дата продажи, печать продавца	

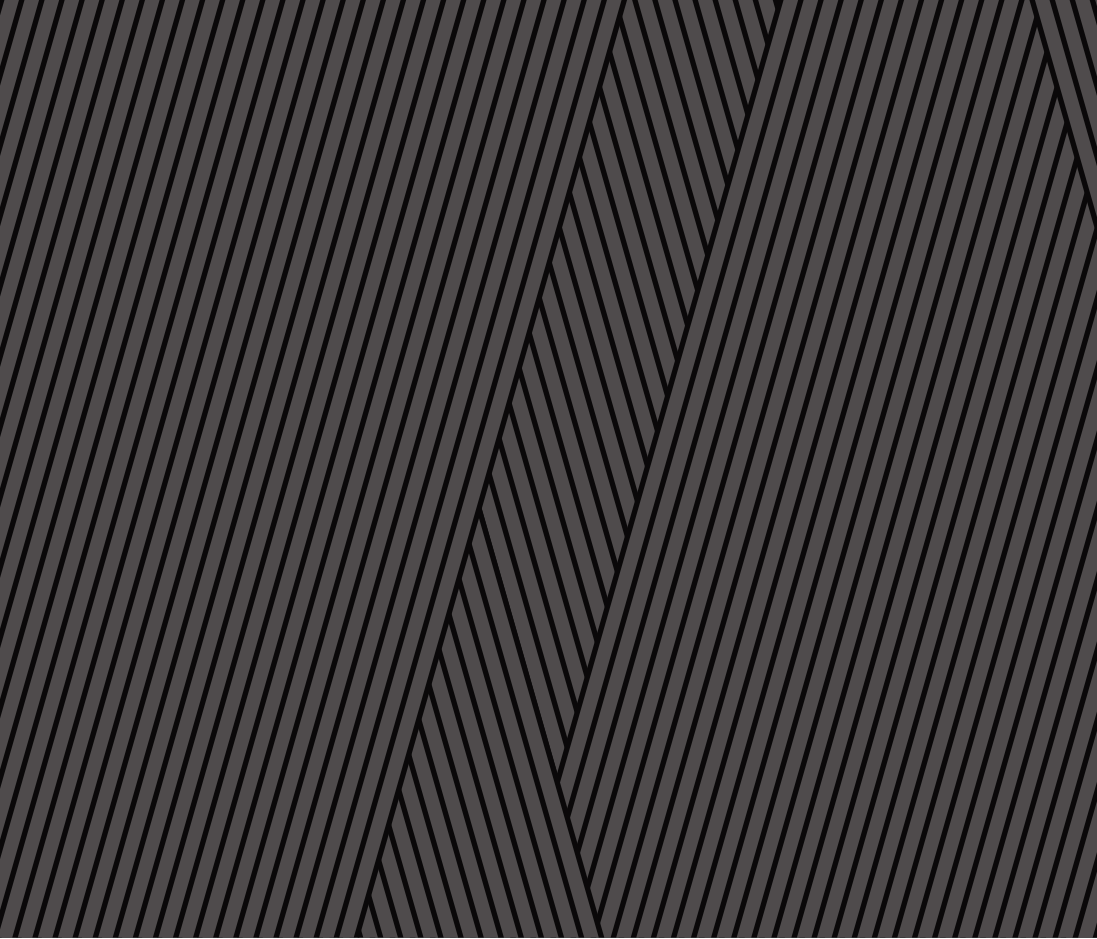
Претензий к внешнему виду и комплектности изделия не имею, с условиями гарантии, инструкциями по монтажу, обслуживанию и уходу за изделием ознакомлен.

Подпись покупателя.....



A series of 20 horizontal dotted lines spanning the width of the page, intended for writing.





© Wonzon & Woghand. All rights reserved.